



CUENTA PÚBLICA PARTICIPATIVA '23

Hospital San Juan de Dios Cauquenes



Visión

“Ser reconocidos como un hospital de excelencia, acreditado en calidad e integrado en la red de salud”



Misión

Somos un Hospital Provincial articulado en Red, de mediana complejidad, dedicado a entregar atención de salud y bienestar a nuestros usuarios, de manera oportuna, humana, eficaz y de calidad. Está basado en un equipo de personas comprometidas, cohesionadas y capacitadas, empleando eficientemente los recursos disponibles



¿Quiénes Somos?

Mediana
Complejidad

Provincial

Red
Asistencial

24 Horas

Población
61.902

27%



19
%



Centro
Derivación
Complejidad
Media



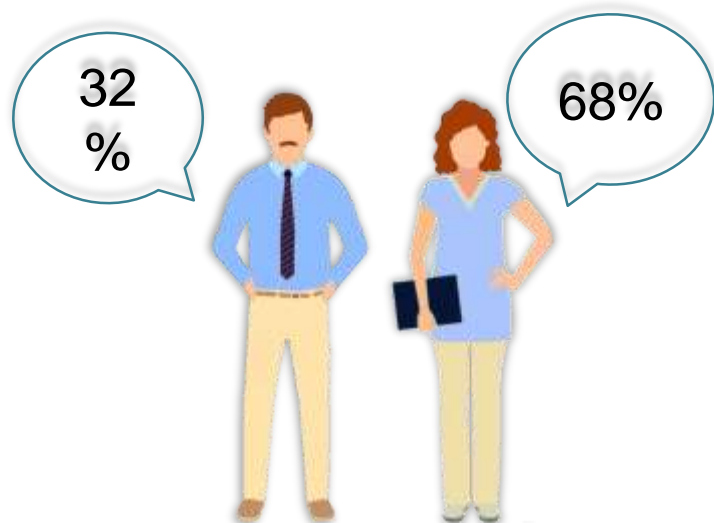
Traslados



HOSPITAL DE LINARES



¿Quiénes Somos?



Administrativos

43

Médicos

51

Auxiliares

69

Profesionales

111

Técnicos

125



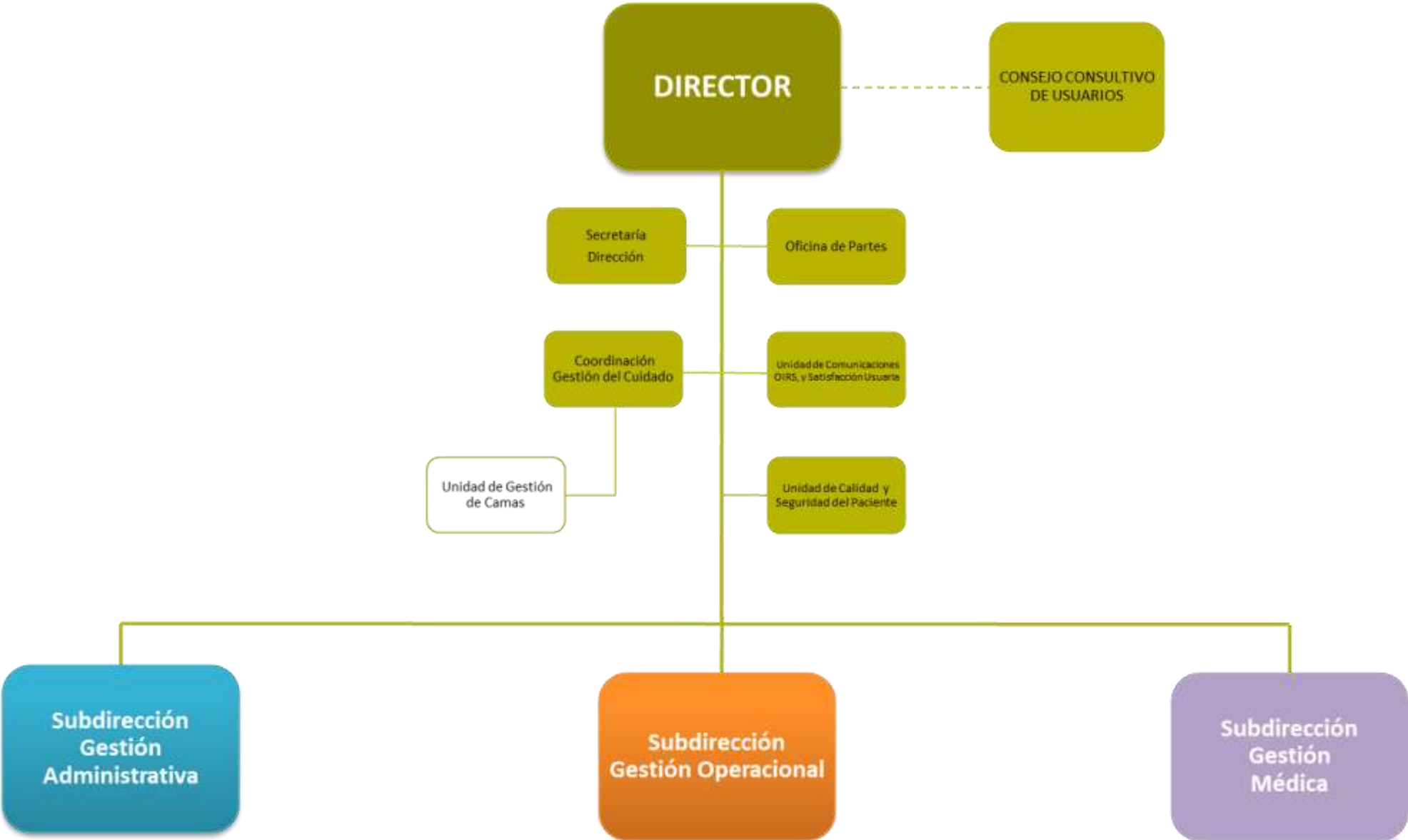
399 Personas



¿Cómo es nuestra organización interna?



¿Cómo es nuestra organización interna?



¿Cuál es nuestra Dotación de Camas y nuestros índices de Ocupación ?

121
camas



Medicina

37

Cirugía

38

Pediatría

28

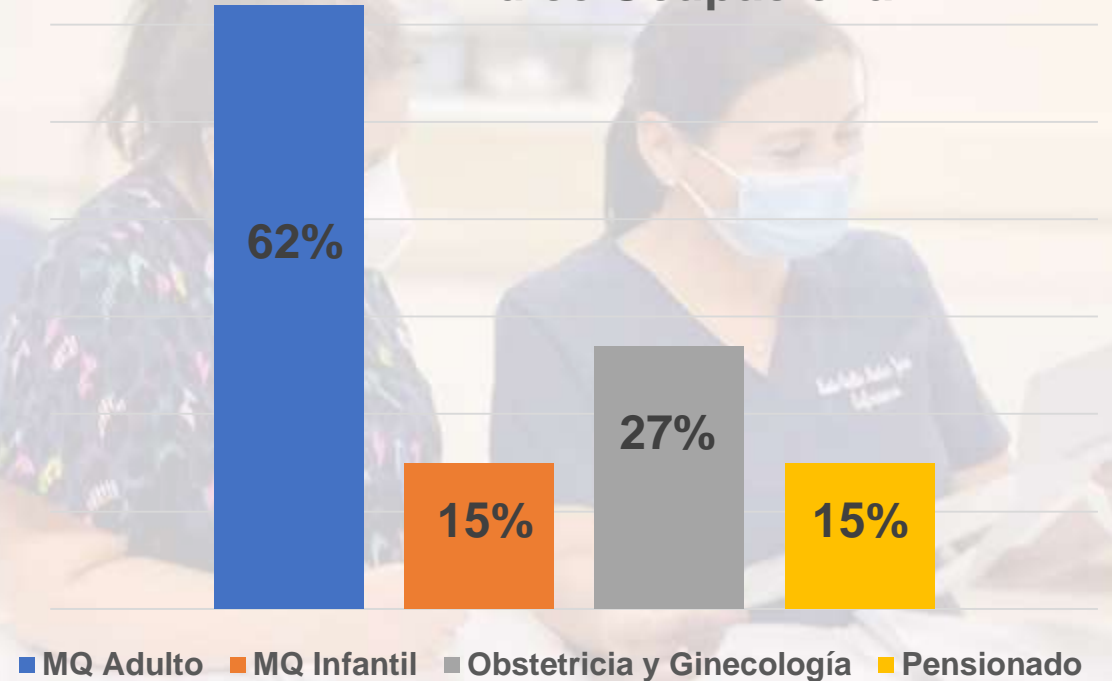
Gineco-
Obstetricia

13

Pensionado

5

Índice Ocupacional



PROMEDIO DIAS
ESTADA
5,0 DIAS

¿Qué es Cuenta Pública Participativa?

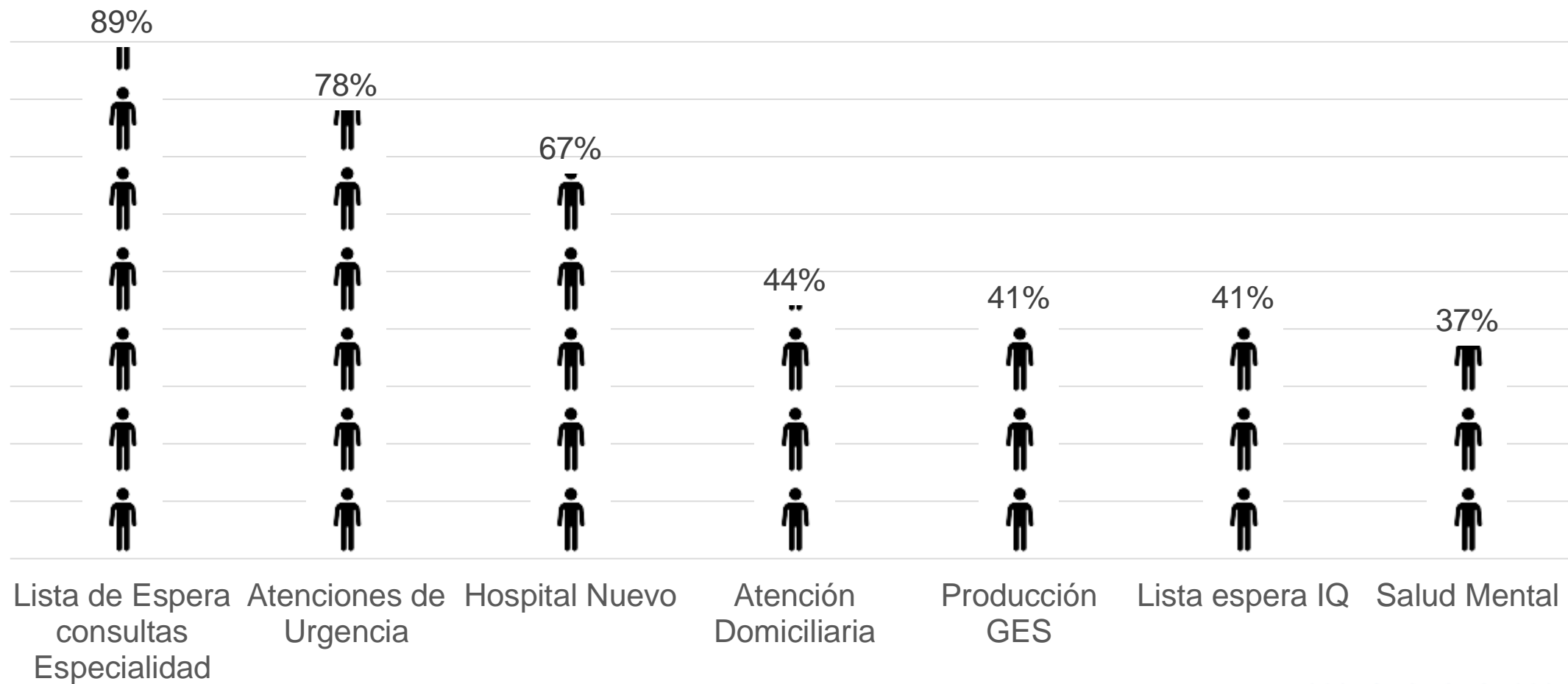
Las Cuentas Públicas Participativas son espacios de diálogo entre las instituciones y la ciudadanía. El objetivo de estos espacios permite a la autoridad pública informar sobre la gestión realizada y a la comunidad ejercer control social sobre la Administración del Estado.



Consulta
Ciudadana



¿Cuáles fueron los resultados de la Consulta ciudadana?

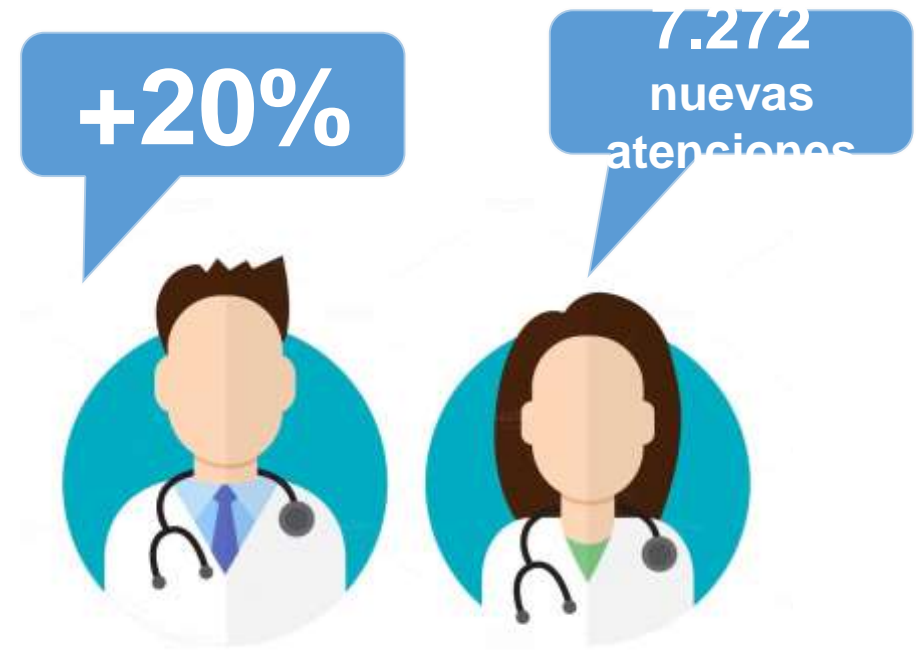
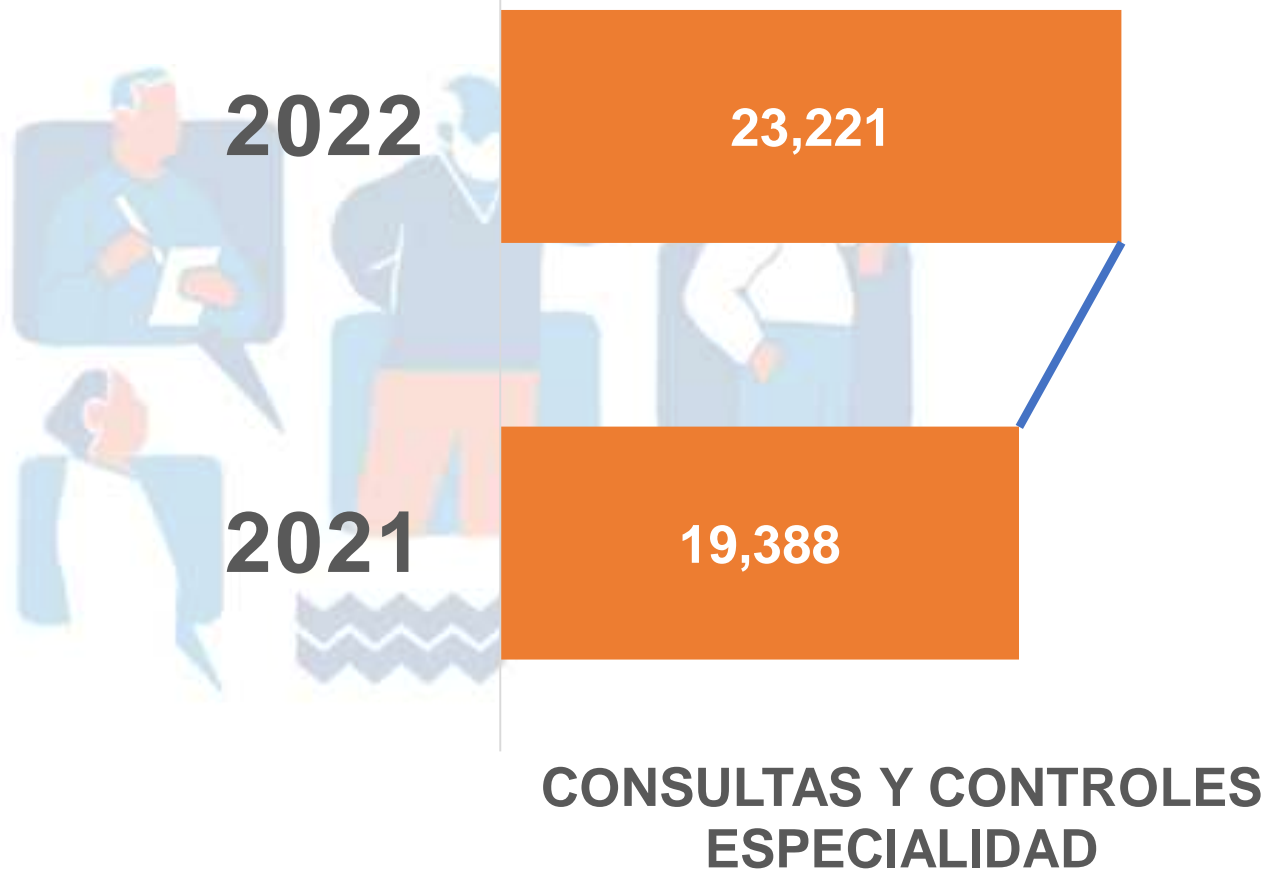


I. Atenciones y lista de espera Consultas de Especialidad

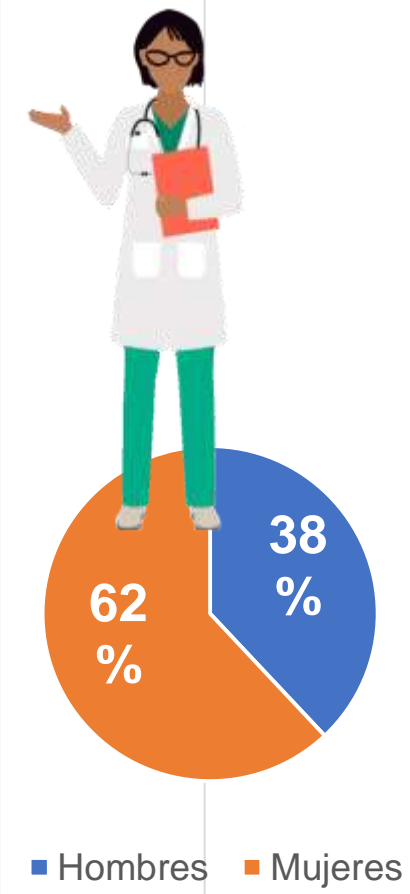
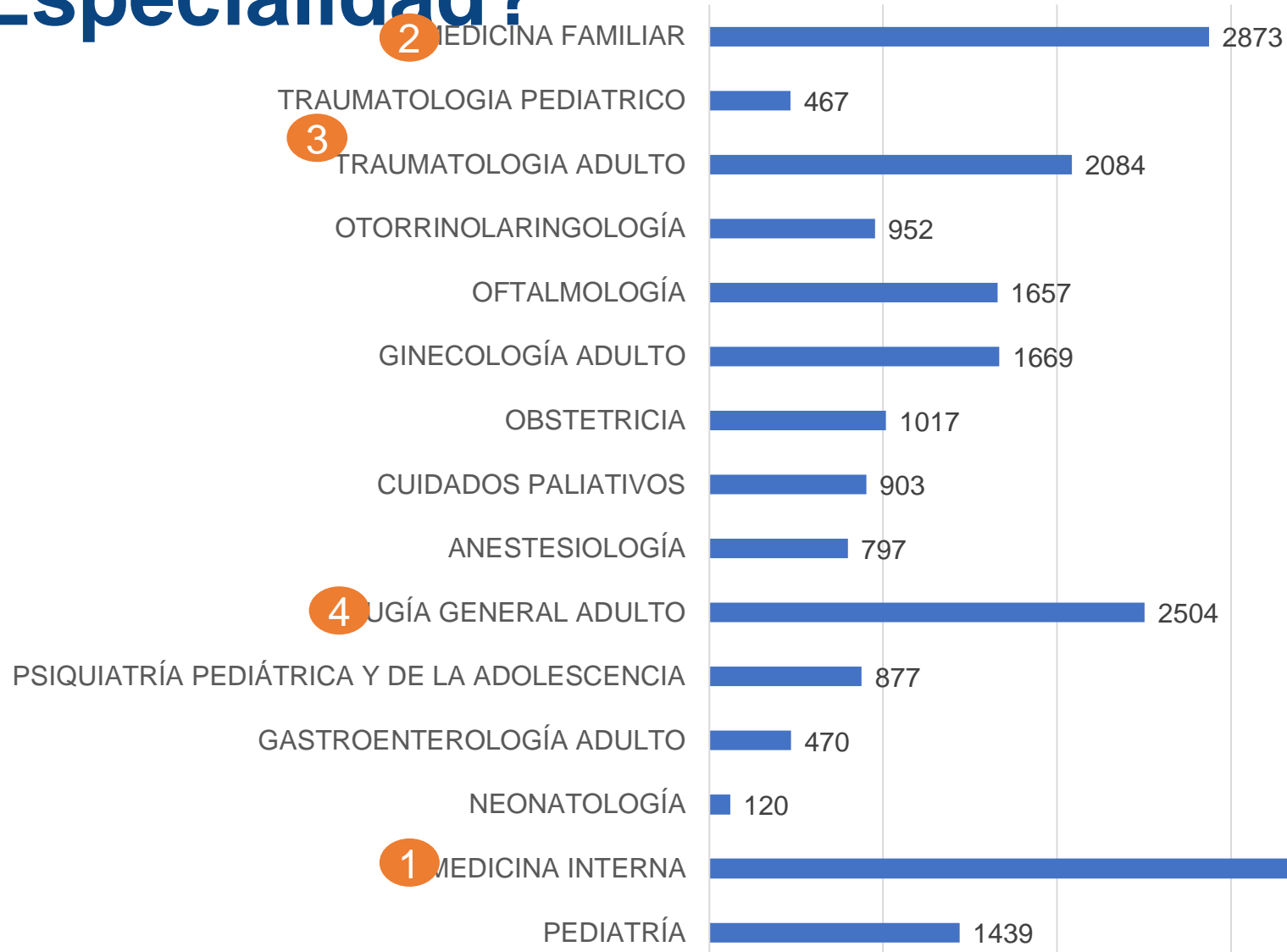
2022



¿Cuántas Consultas de especialidad se resolvieron el año 2022 ?



¿Cuáles fue la Producción en consultas de Especialidad?



¿Cuántas personas no se presentaron (NSP) a sus consultas o controles de especialidad ? Y cómo se relaciona con la lista de Espera Consultas Especialidad?

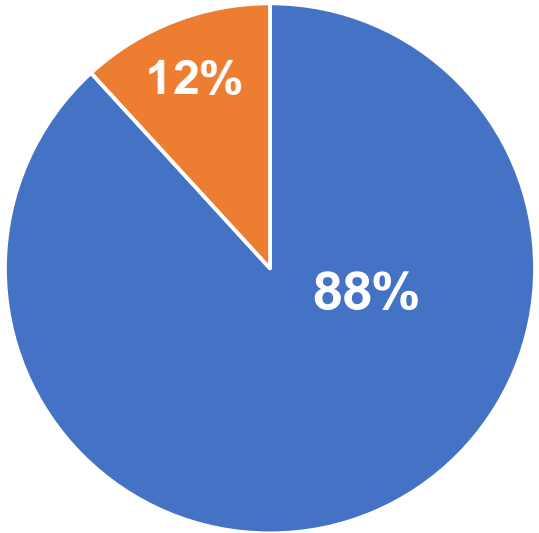
NSP

CONSULTAS NUEVAS:
749

CONTROLES:
1.993

Nº de consultas pérdidas por NSP
2.742

Total de consultas del año 2022
23.221



■ Realizada ■ NSP



Consultas

■ NSP ■ Lista Espera

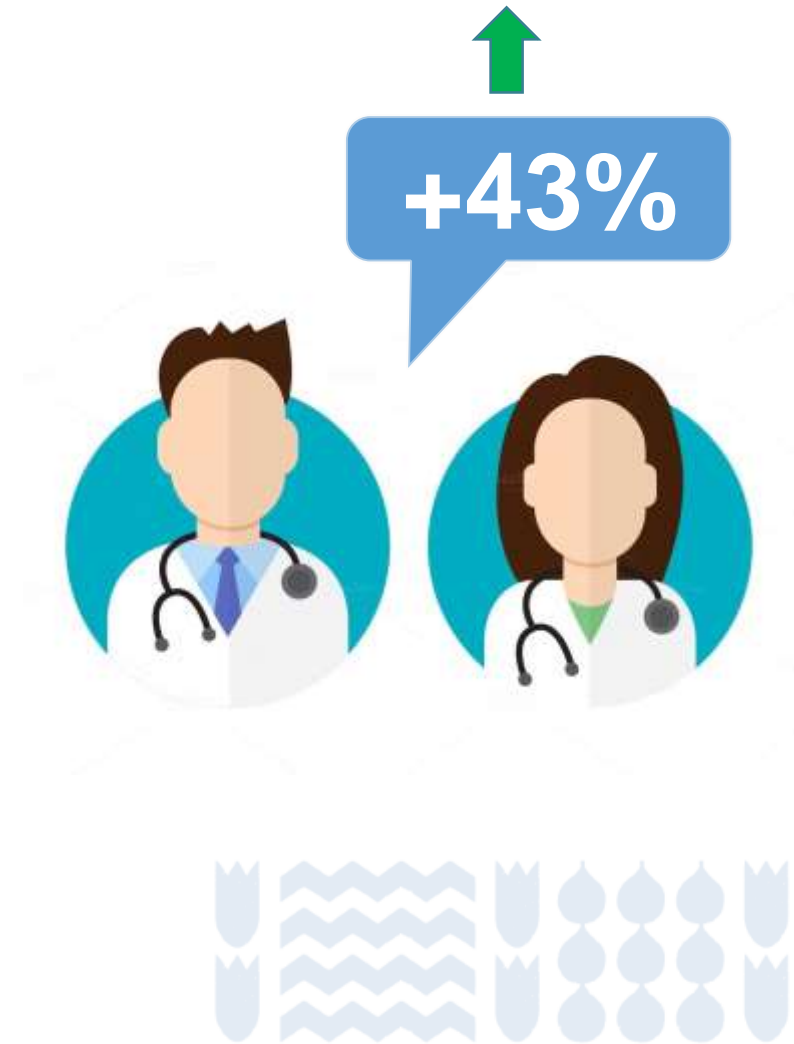
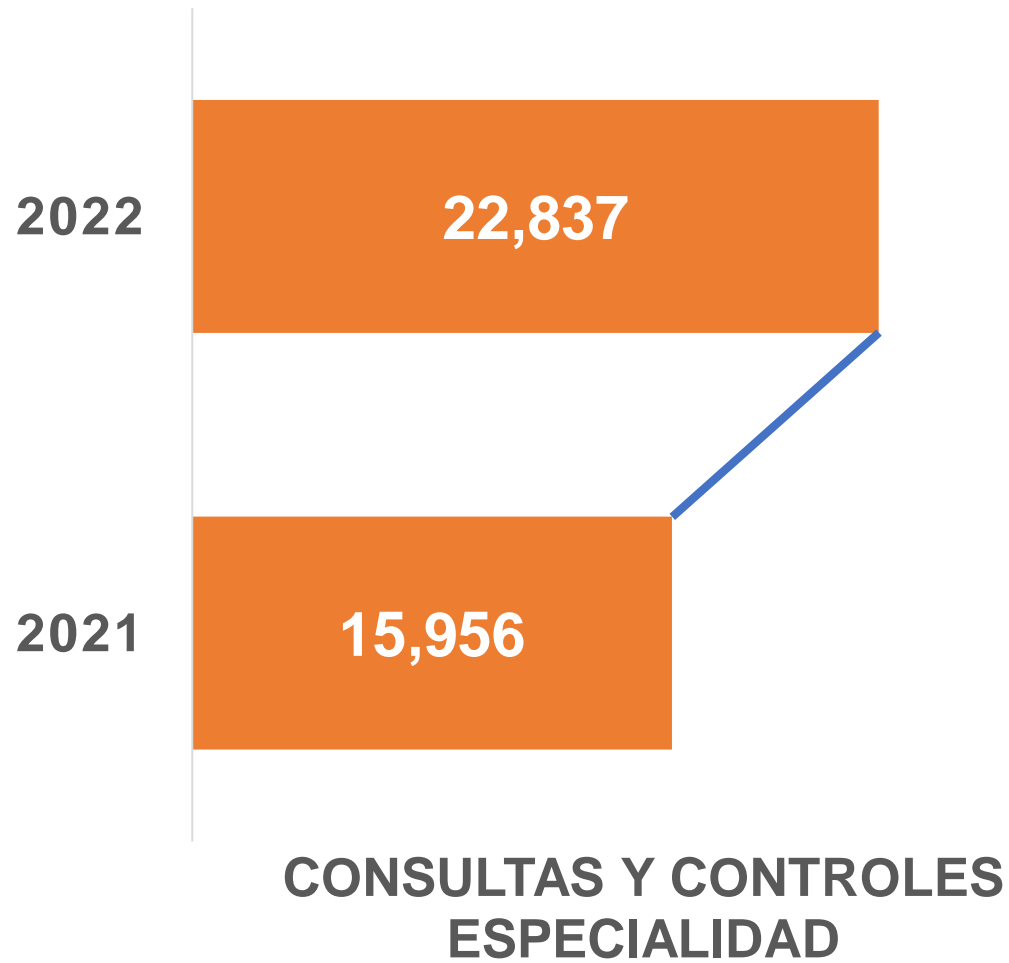
Fuente: Estadísticas , SOME

II. Atenciones de Emergencia

2022

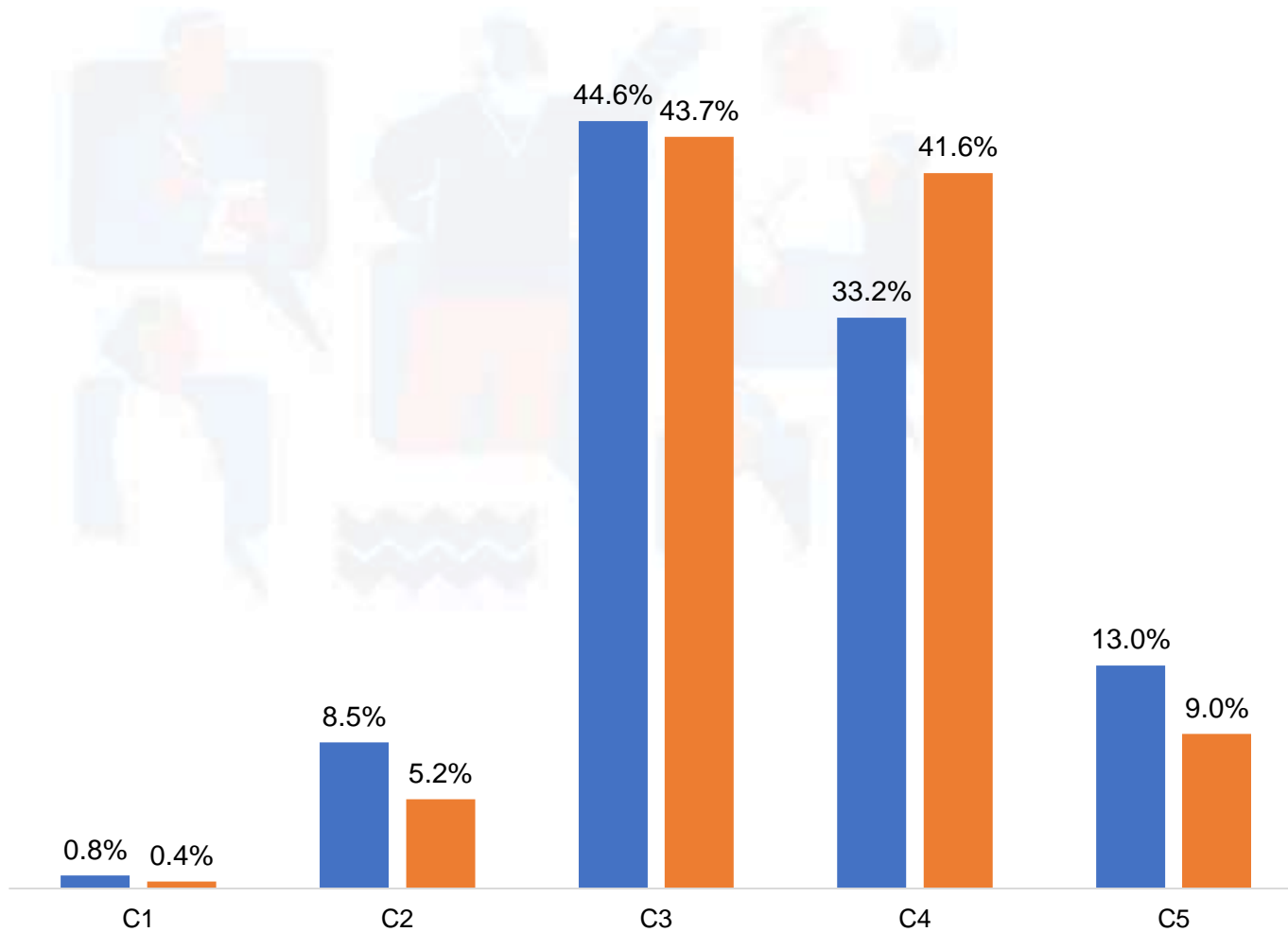


¿Cuántas consultas de Emergencia se atendieron el año 2022?



¿Qué Tipos de paciente se atienden en Urgencia?

Según Categorización de Gravedad



■ 2021 ■ 2022

C1

• Situación de riesgo vital que requiere atención inmediata

C2

• Paciente debe ser estabilizado por posible riesgo vital

C3

• Emergencia relativa

C4

• Paciente estable- Urgencia leve

C5

• Consulta general

¿Cuántos Accidentes se atienden en Urgencia por la ley 16.744?



¿Cuáles son las estrategias utilizadas?

Equipamiento

Carro de paro
Mesa mayo
Camilla reanimación
Camilla box
procedimientos
Camillas box atención
Carro de
procedimientos
Bergere nebulización
Cajas de suturas
Cajas de curación



Infraestructura

120 M2 Remodelados que corresponden a la Primera Etapa
Aumento en un 22 % de capacidad de atención simultánea



III. Nuevo Hospital

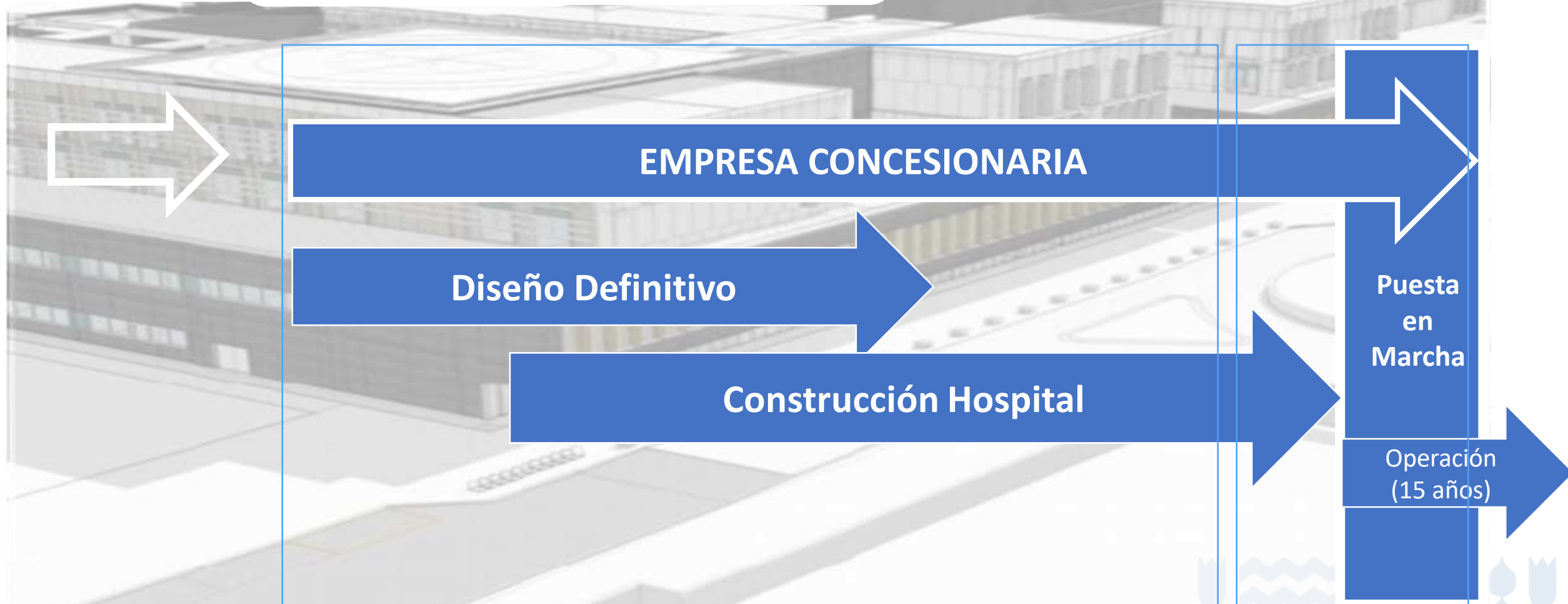


	ACTUAL	PROYECTO
Quirófanos	2	3
Cirugía Menor	0	1
Salas de Parto Integral	1	1
Sala Simultaneidad Parto	0	1
Sillón de Diálisis	0	12
H. de día Psiquiatría	0	20
H. de día Adicciones	0	15

	ACTUAL	PROYECTO
Camas	121	136
Box de Urgencias	4	4
Observación y T. transit.	0	12
Box de Consultas	13	14
Box Otros Profesionales	12	11
Salas de Procedimientos	5	21
Box Dental	7	7



Cronograma de ejecución



Gestión del Cambio

Avance físico del hospital



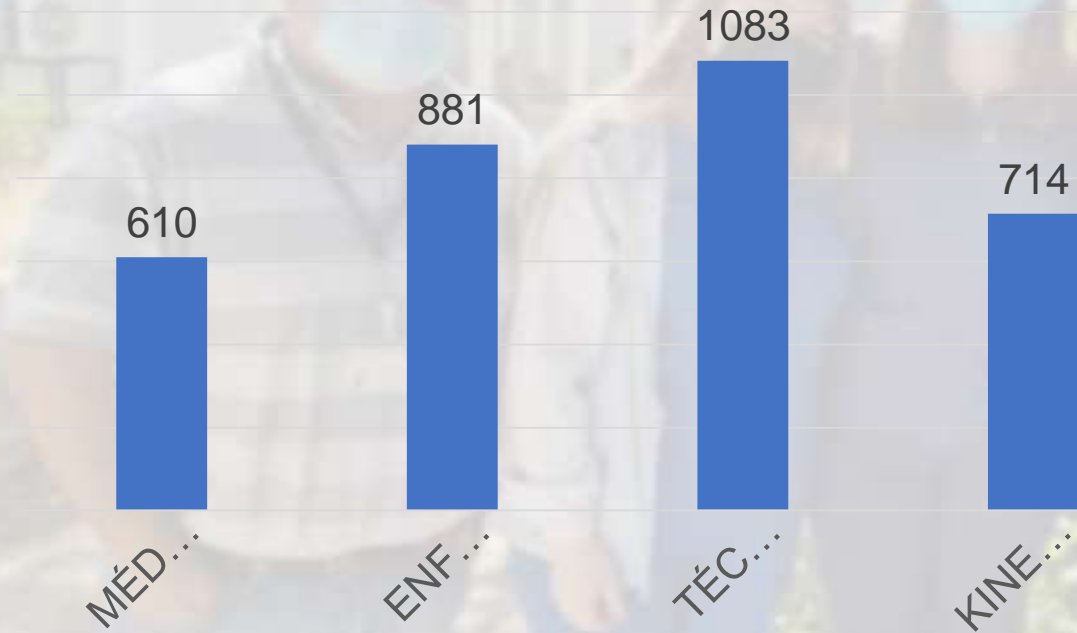
IV. Atención Domiciliaria

2022



¿Cuál es la producción del equipo el año 2022?

Visitas Realizadas



65
Ingresos

144
Personas atendidas



V. Producción GES

2022



¿Cuál es la Producción Ges el año 2022?



Cumplimiento GES : 92,4%

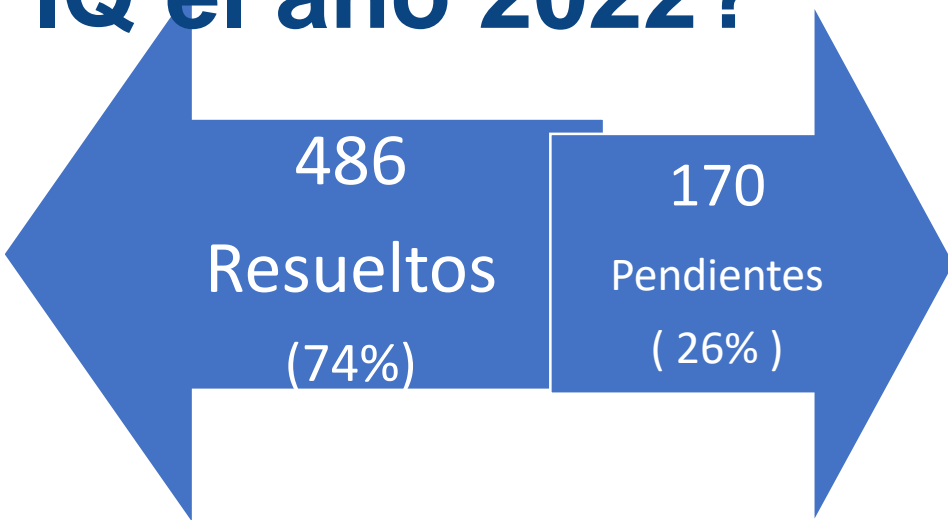


VI. Listas de Espera IQ

2022



¿Cuántas personas egresaron de la lista de espera IQ el año 2022?



486	170
Resueltos	Pendientes
(74%)	(26%)

Estrategias:

- Operativo oftalmológico para reducir lista de espera en cirugía de cataratas (Inició 3 dic 2022)
- Operativo cirugías menores ambulatorias
- Gestión de lista de espera de colelitiasis
- Coordinación en red para resolución de patologías oftalmológicas (Pterigion)
- Gestión con criterios de priorización por antigüedad y gravedad



VII. Salud Mental

2022

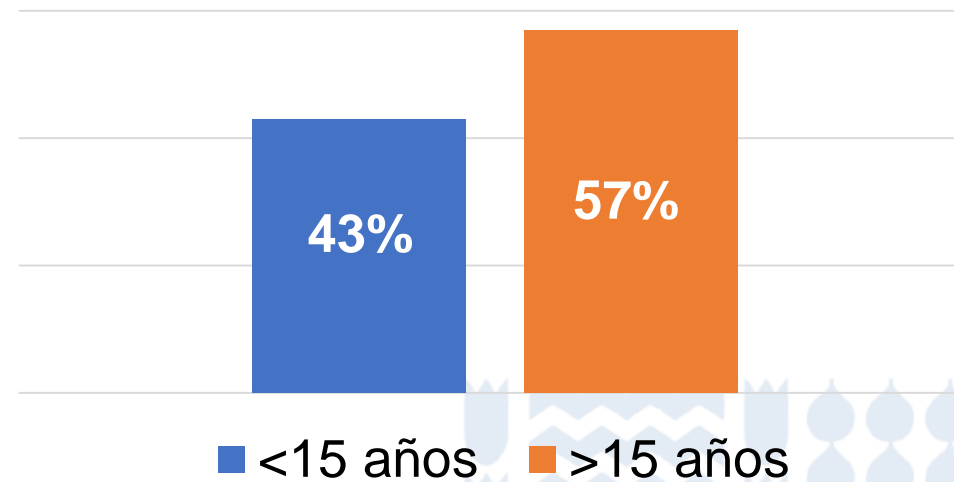


¿Cuántas atenciones realizó Salud Mental el año 2022?

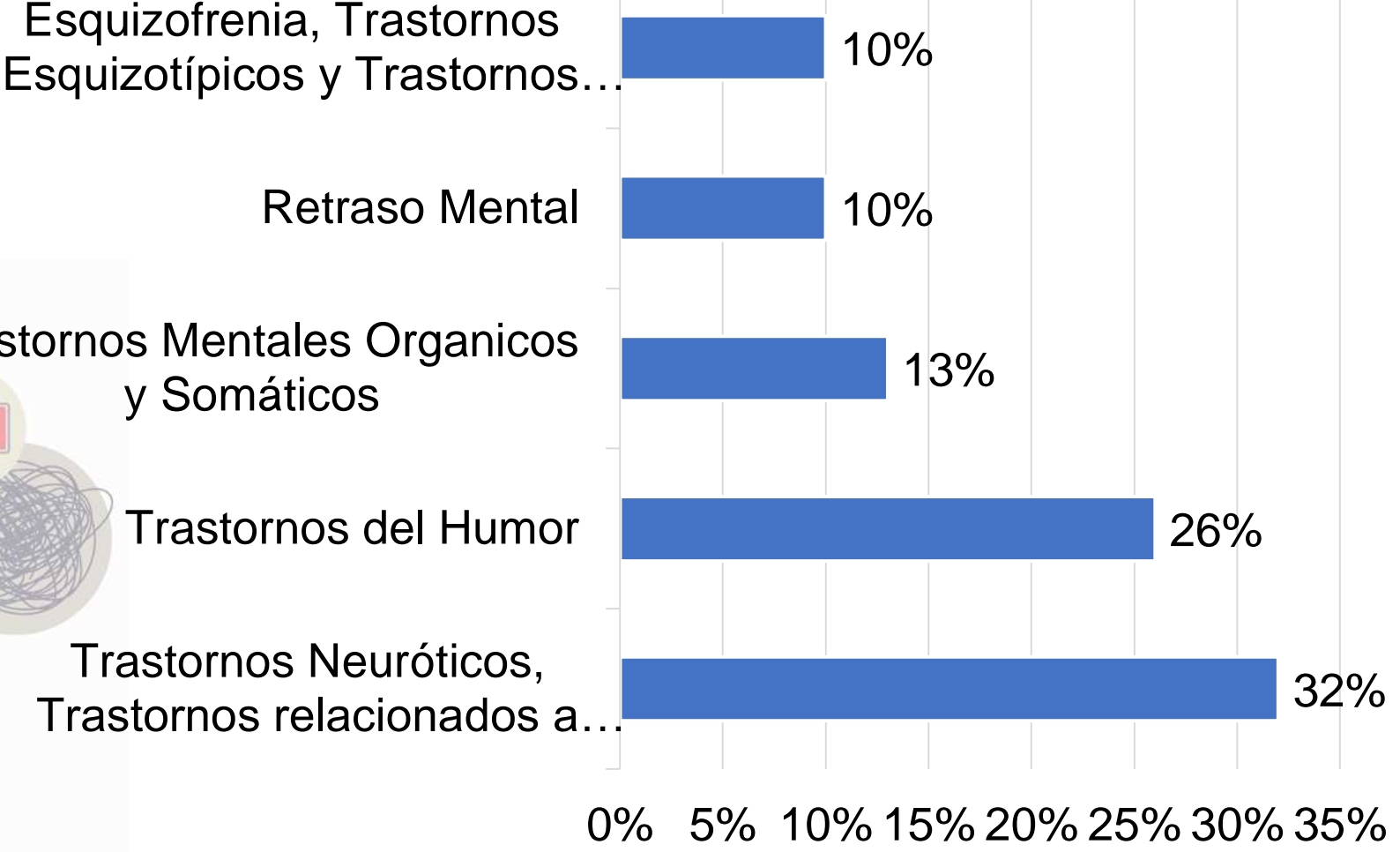


PROFESIONAL	Nº ATENCIONES
MÉDICO EDF	320
PSICÓLOGO	3.773
ASISTENTE SOCIAL	972
TERAPEUTA	

+ 2.835 Consultas Especialistas



¿Cuáles fueron las causas de Ingreso más comunes?



■ Diagnóstico



¿Cuáles son las estrategias utilizadas?

- Habilitación de sala para terapeutas ocupacionales.
- Compra de equipamiento para terapeutas ocupacionales.



Otras Áreas

2022



¿Cuál es la producción de Laboratorio Clínico y UMT el año 2022?



Exámenes de Laboratorio



2022
33.741 PCR



2022
4 Operativos
322 Donaciones Efectivas

¿Cuál es la producción de Imagenología el año 2022?

2022

20,443

2021

14,865

+ 37%

2022

3.585 Ecografías

16.858

Radiografías

Exámenes Radiológicos



Recurso Humano:

- Ingreso de Especialista.



Equipos:

- Adquisición de Ecógrafo

¿Cuál es la Cantidad de Kilómetros recorridos y traslados realizados el año 2022?



Solución : Incorporación Equipamiento, 3 nuevas ambulancias.

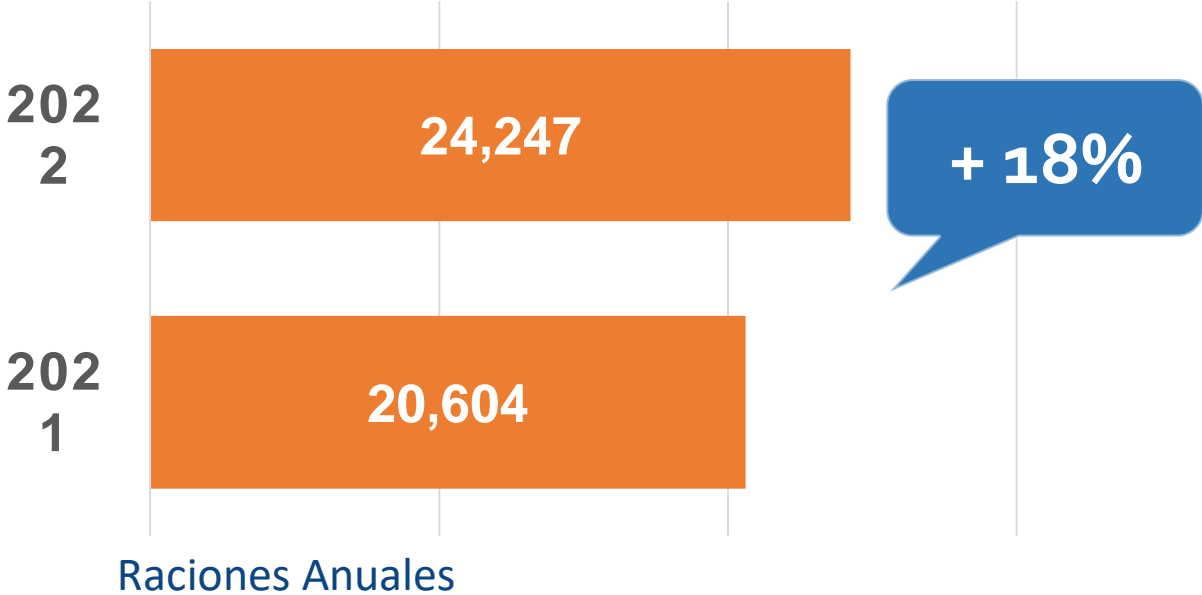
503 km diarios
X Ambulancia

183.640 kms. anual
X Ambulancia

Fuente: SIGCOM 2022



¿Cuántas raciones se prepararon en Alimentación el año 2022?



66
Raciones diarias



\$16.130
Costo Total Ración
diaria



Fuente: SIGCOM 2022



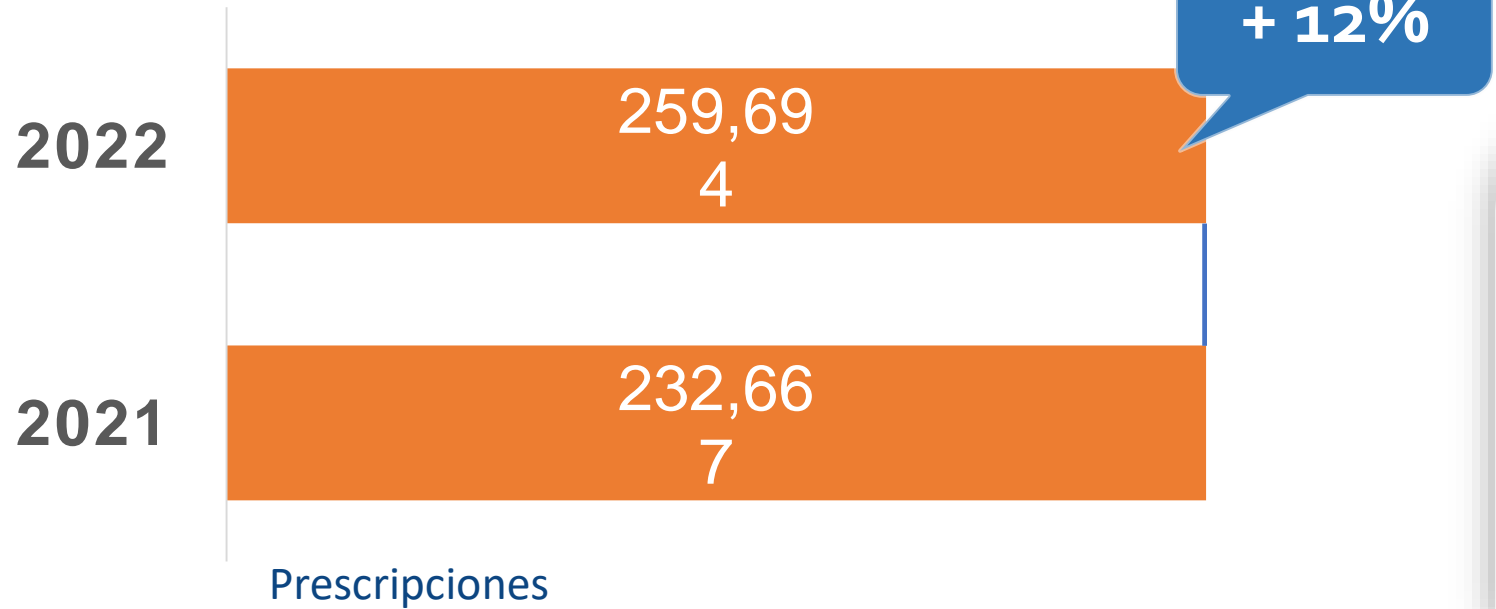
¿Cuántas Sesiones de Kinesiología se realizaron el año 2022?



Fuente: SIGCOM 2022

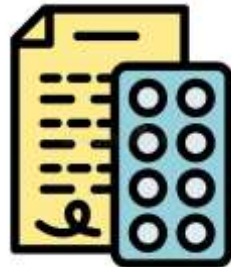


¿Cuántas Prescripciones se entregaron el año 2022?



Recurso Humano:

- Incorporación de QF para bodega farmacia



Receta / Prescripción

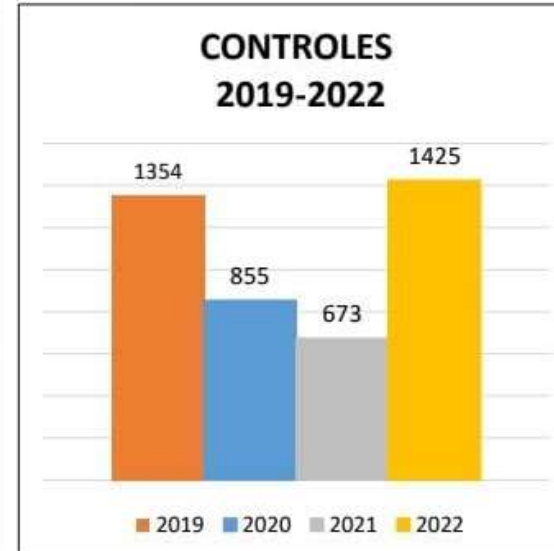
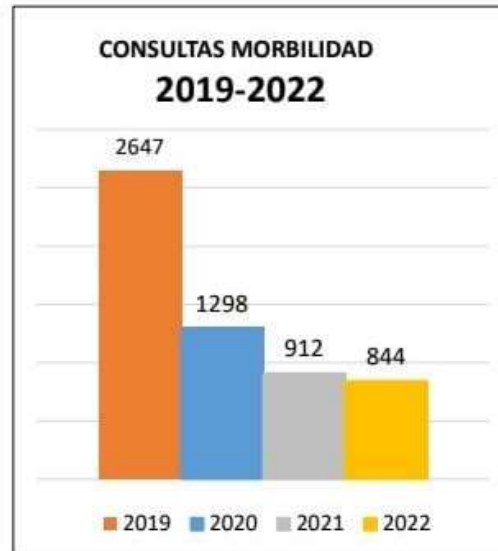
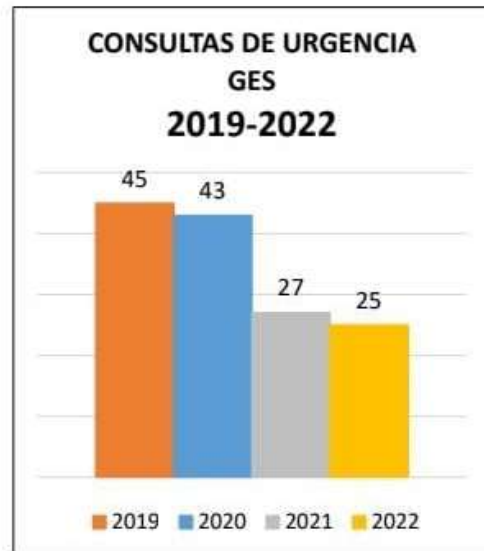
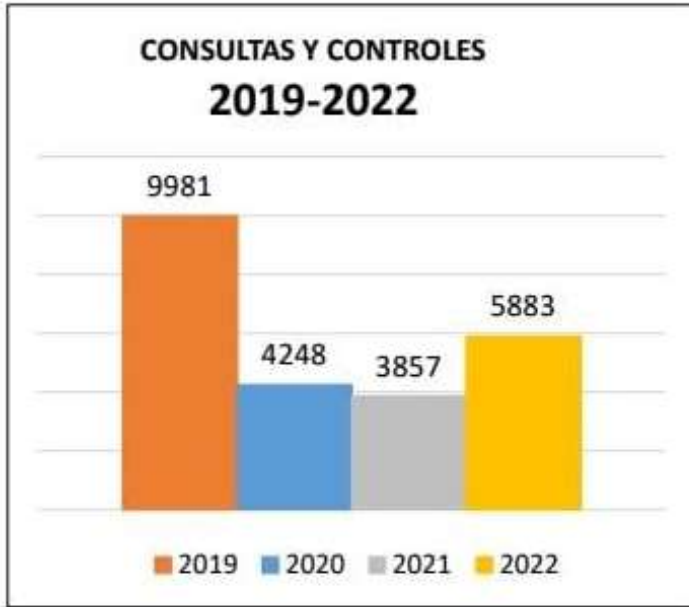
\$1.636

Costo

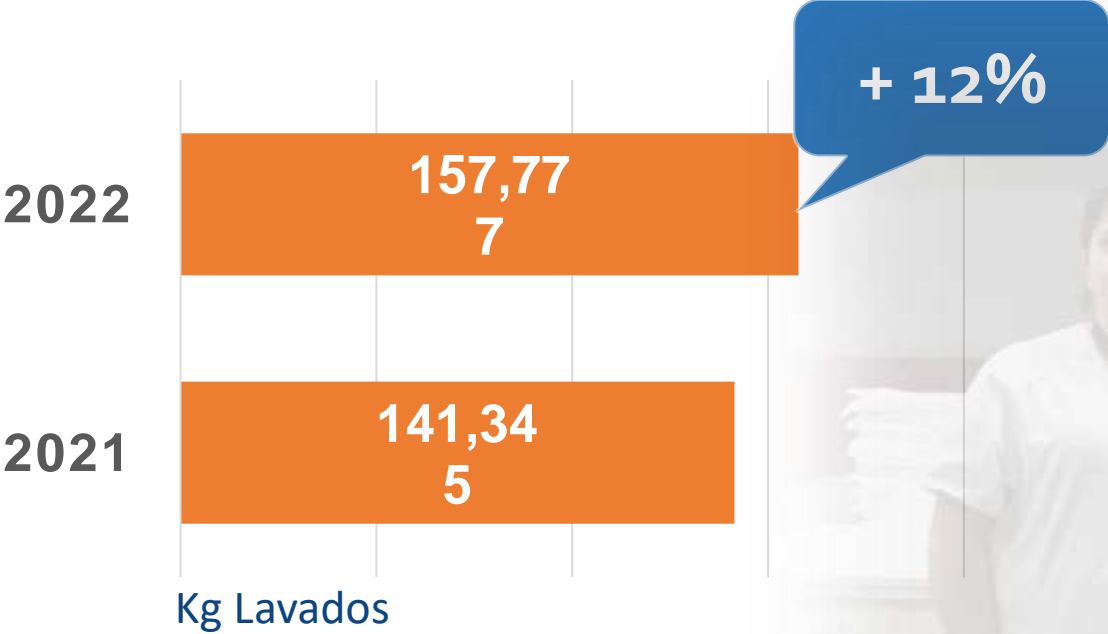
Prescripción



¿Cuántas atenciones dentales se realizaron el



¿Cuál fue la producción de Lavandería el año 2022?



Fuente: SIGCOM 2022



¿Cuál fue la producción de Esterilización el año 2022?



+ 35%



Fuente: SIGCOM 2022



¿Cuál fueron las obras mas importantes el año 2022?

- Remodelación Urgencias Etapa 1
- Auditorio
- Bodega de Farmacia
- Baños Cirugía
- Oficina Estadística

- Oficina Calidad / IAAS
- Box Terapia Ocupacional
- Poli Curaciones
- Vestidores Nutricionistas
- Techumbre Cuidados Paliativos
- Sala de Espera Farmacia y Kinesiología
- Abastecimiento
- Pasillo Economato - Abastecimiento

- Oficina GRD
- Bodega Pabellón
- Pasillo Bodega REAS
- Maternidad
- Espacio 4to turno Conductores



2048
m2



Información Financiera

2022



¿Qué es Copago Cero?

En qué
consiste



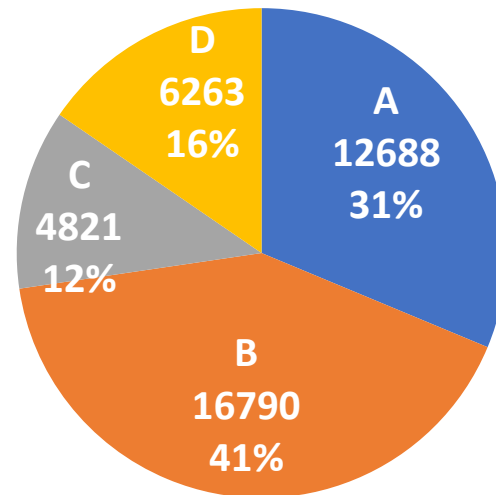
Desde septiembre de 2022, si eres parte de Fonasa, todas las atenciones que recibas en el sistema público serán gratuitas, **sin importar el tramo al que pertenezcas.**

¿Cómo se
activa el
pago?



Este beneficio **se activa automáticamente** para todas las personas que pertenecen a Fonasa. No tienes que realizar ningún trámite asociado a la atención de salud

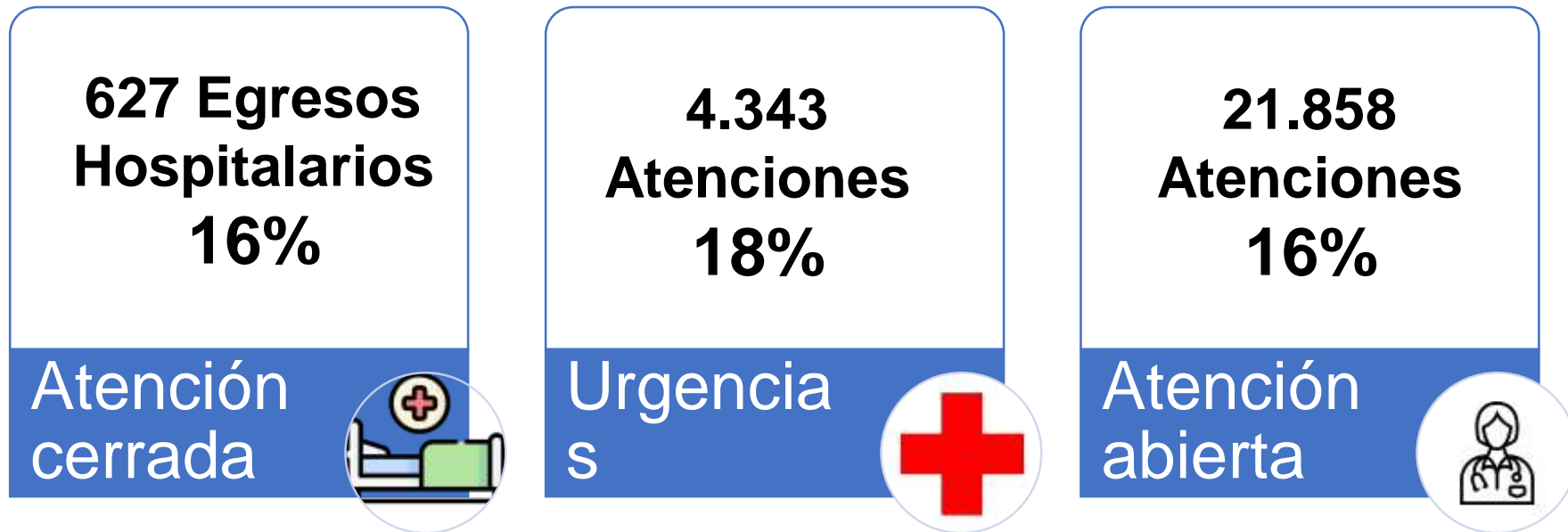
Fonasa 92%
Otros 8%



28% Fonasa C y D



¿Quiénes han sido beneficiados?



¿Cuál fue nuestro Presupuesto 2022?



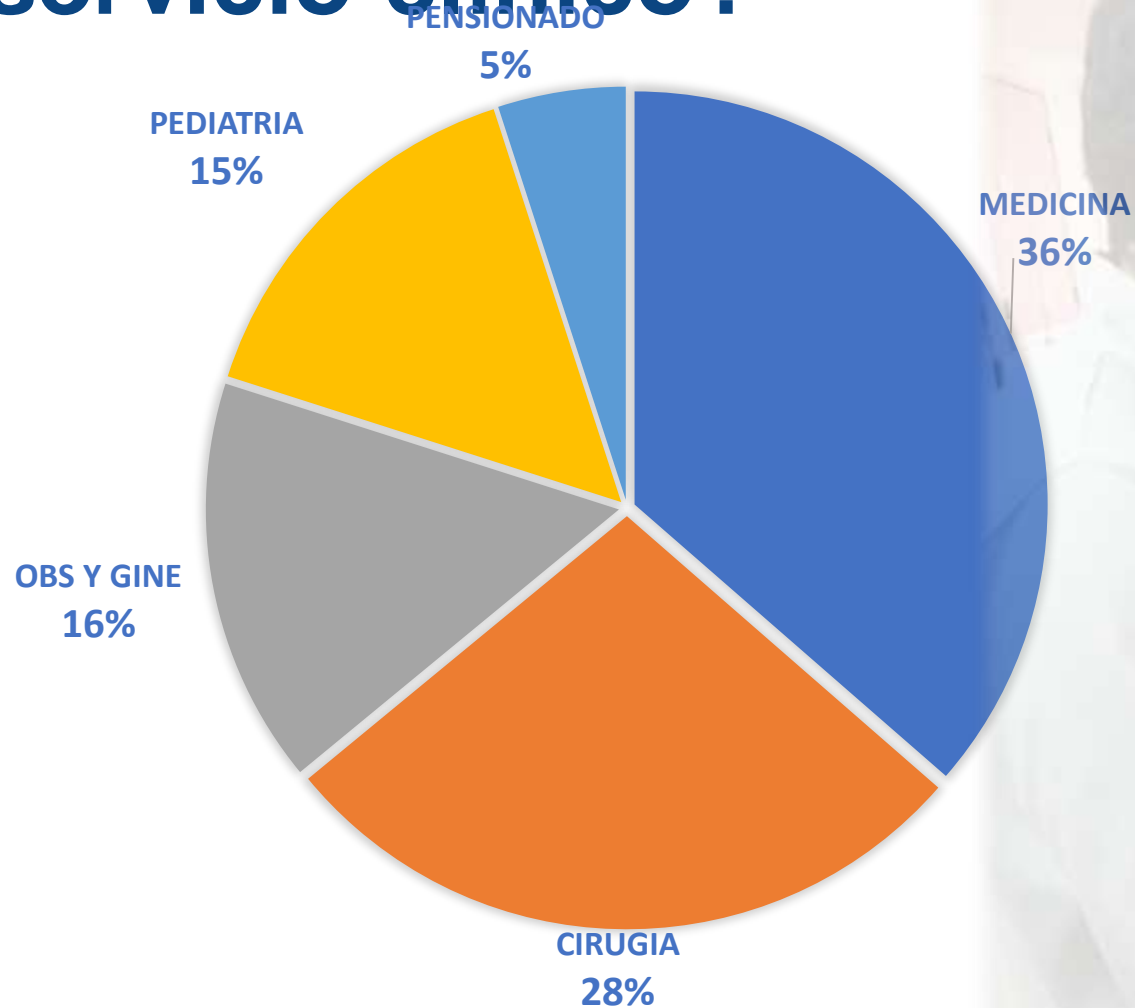
**MM\$13.418
TRECE MIL
CUATROCIENTOS
DIECIOCHO
MILLONES**



**Distribución Gasto Directo por
Centros de Responsabilidad**



¿Cuál es la distribución de Presupuesto 2022 por servicio clínico?



Distribución por Servicio Clínico

Fuente: SIGCOM 2022



¿Cuáles fueron las gestiones a nivel de Proyectos realizados?

Ítem	Cantidad Recibida	Valor Unitario Según OC	Valor Total Recibido
RAYOS ORAL INTRAORAL	1	\$ 16.032.310	\$ 16.032.310
CARRO DE PARO	1	\$ 7.580.300	\$ 7.580.300
MESA MAYO	1	\$ 113.050	\$ 113.050
CAMILLA REANIMACIÓN	1	\$ 2.106.300	\$ 2.106.300
CAMILLA BOX PROCEDIMIENTOS	1	\$ 2.106.300	\$ 2.106.300
CAMILLAS BOX ATENCIÓN	4	\$ 261.800	\$ 1.047.200
CARRO DE PROCEDIMIENTOS	1	\$ 1.187.596	\$ 1.187.596
BERGERE NEBULIZACIÓN	2	\$ 892.500	\$ 1.785.000
CAJAS DE SUTURAS	20	\$ 209.642	\$ 4.192.846
CAJAS DE CURACIÓN	20	\$ 60.335	\$ 1.206.708
AMBULANCIA BÁSICA URBANA 4X2		\$ 75.013.333	\$ 225.834.000
Recepcionado \$		\$ 264.191.610	



Adjudicado US\$ 83.000

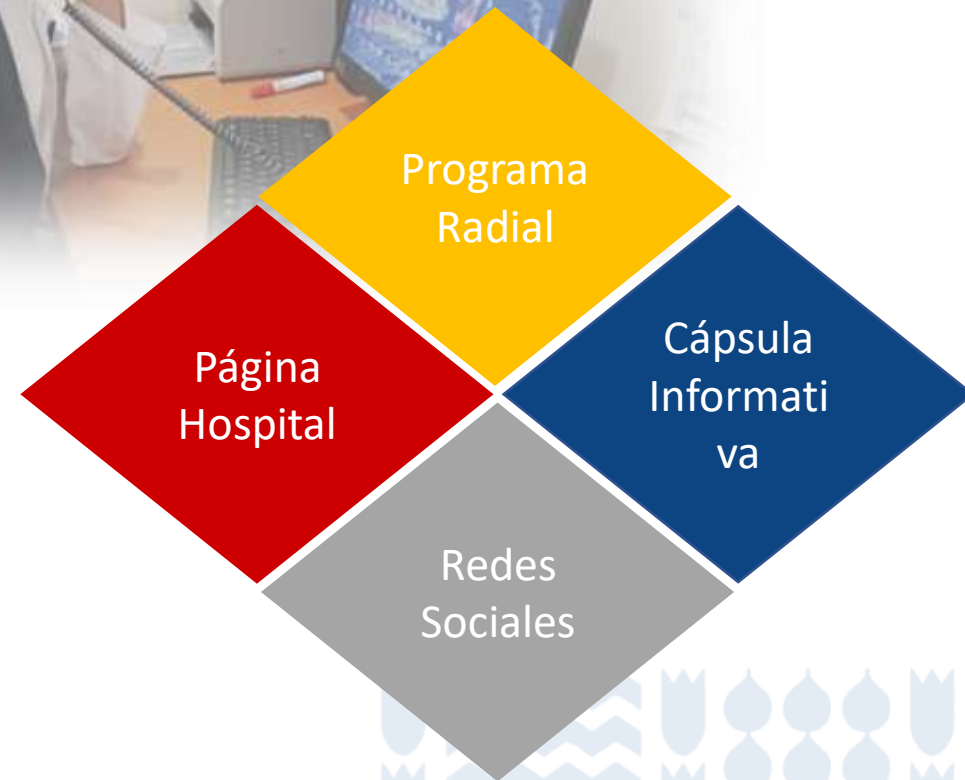
"Asistencia para Proyectos Comunitarios APC Año 2022"



Colaboración del Pueblo Japonés



¿Cuáles fueron las principales acciones en comunicaciones?



Participación/OIRS/ Satisfacción usuario

TIPO DE ATENCION	Nº DE ATENCIONES		
	Total	Hombres	Mujeres
TOTAL DE RECLAMOS	116	31	85
TRATO	19	5	14
COMPETENCIA TÉCNICA	27	10	17
INFRAESTRUCTURA	3	1	2
TIEMPO DE ESPERA (EN SALA DE ESPERA)	30	4	26
TIEMPO DE ESPERA, POR CONSULTA ESPECIALIDAD (POR LISTA DE ESPERA)	1		1
TIEMPO DE ESPERA, POR PROCEDIMIENTO (LISTA DE ESPERA)	0		
TIEMPO DE ESPERA , POR CIRUGÍA (LISTA DE ESPERA)	1		1
INFORMACIÓN	6	3	3
PROCEDIMIENTOS ADMINISTRATIVOS	29	8	21
PROBIDAD ADMINISTRATIVA	0		
INCUMPLIMIENTO GARANTÍAS EXPLÍCITAS EN SALUD (GES)	0		
INCUMPLIMIENTO DE GARANTÍAS LEY RICARTE SOTO	0		
INCUMPLIMIENTO DE GARANTÍAS FOFAR	0		
CONSULTAS	9713	3315	6398
SUGERENCIAS	1	1	
FELICITACIONES	103	21	82
SOLICITUDES	5	3	2
SOLICITUDES LEY 20.285 (Ley de Transparencia)	0		
TOTAL ATENCIONES OIRS (TOTAL RECLAMOS + CONSULTAS + SUGERENCIAS + SOLICITUDES + SOLICITUDES LEY 20.285)	9938	3371	6567



Participación
n
Ciudadana

Atención
OIRS

Presupuesto
s
participativos

Apoyo
Consejo
Desarrollo

Desafíos 2023



¿Cuáles son nuestros desafíos?

- Continuar con los proyectos de mejora de espacios para atención de nuestros pacientes.
- Incorporar nuevas prestaciones médicas.
- Incorporar nuevos especialistas.
- Disminuir listas de espera.
- Implementación de programa de cirugía mayor ambulatoria.



